

OSRAM



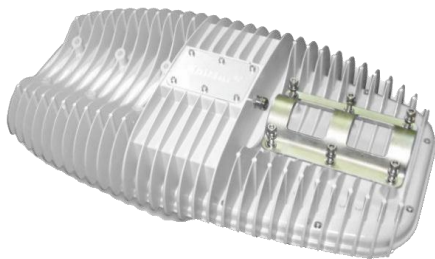
GENIUS DZP 20



GENIUS DZL 60



DOVIMEX



GENIUS DZL

CHARAKTERISTIKA

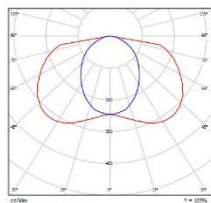
- ✓ Telo svietidla je z masívnej hliníkovej zliatiny s krytím IP65
- ✓ Kvalitná optika s dobrou distribúciou svetla
- ✓ Difúzor z tvrdeného skla, spoje opatrené silikónovým tesnením
- ✓ Alternatívny zdroj napájania 80-315V AC, solárny zdroj 80-400V DC (12-24V)
- ✓ Svietidlo je možné dodať z integrovaným svetelným senzorom
- ✓ Oblasť využitia: priemysel, športové areály, pouličné osvetlenie,

- ✓ Inštalované značkové čipy **OSRAM / CREE**
- ✓ Možnosť regulácie osvetlenia 0-10V DC
- ✓ Vysoký svetelný výkon na 1W energie
- ✓ Dlhá životnosť nízka degradácia jasů
- ✓ Univerzálne využitie svietidla

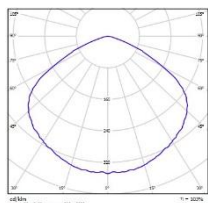
**GENIUS DZL 60**



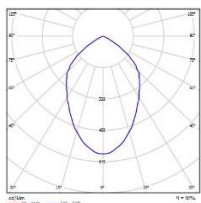
140°



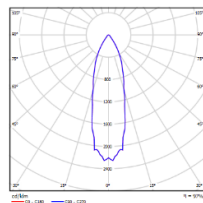
120°



60°



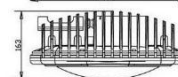
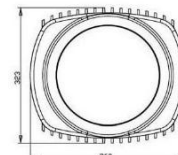
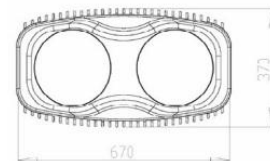
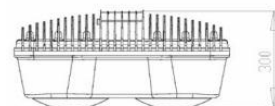
20°



**GENIUS DZL**



**GENIUS DZP 20**



**OSRAM**  
Opto Semiconductors

**CREE**  
Cree® Xlamp® XP-E



**PRÍSLUŠENSTVO**

Konzola	Závesný modul	Konzola pre pouličné osvetlenie	Svetelný senzor

MODEL	PRÍKON (W)	NAPÁJANIE V AC (43-60Hz)	VYŽAROVACÍ UHOL (°)	SVETELNÝ TOK (Lm)	CCT (K)	PODANIE FARIEB (Ra)	ROZMER	PRACOVNÁ TEPLOTA (°C)	ÚČINNÍK (PF)
DZL-30W	30	80-315	60°,120°,140°	3600	4000, 6000	80	360x323x163	mín 40C ~ 60C	>95
DZL-60W	60	80-315	60°,120°,140°	6600	4000, 6000	80	360x323x163	mín 40C ~ 60C	>95
DZL-90W	90	80-315	60°,120°,140°	10800	4000, 6000	80	360x323x163	mín 40C ~ 60C	>95
DZL-120W	120	80-315	60°,120°,140°	14400	4000, 6000	80	360x323x163	mín 40C ~ 60C	>95
DZL-150W	150	80-315	60°,120°,140°	18000	4000, 6000	80	670x370x180	mín 40C ~ 60C	>95
DZL-180W	180	80-315	60°,120°,140°	21600	4000, 6000	80	670x370x180	mín 40C ~ 60C	>95
DZL60-210W	210	80-315	60°,120°,140°	25200	4000, 6000	80	670x370x180	mín 40C ~ 60C	>95
DZL60-270W	270	80-315	60°,120°,140°	32400	4000, 6000	80	670x370x180	mín 40C ~ 60C	>95
DZL60-400W	400	80-315	60°,120°,140°	48000	4000, 6000	80	670x370x180	mín 40C ~ 60C	>95
DZL20-210W	210	80-315	20°	23100	4000, 6000	80	670x370x300	mín 40C ~ 60C	>95
DZL20-270W	270	80-315	20°	29700	4000, 6000	80	670x370x300	mín 40C ~ 60C	>95
DZL20-400	400	80-315	20°	44000	4000, 6000	80	670x370x300	mín 40C ~ 60C	>95