



## LED SVIETIDLÁ PRE ZAPUSTENÚ MONTÁŽ

**LED KL - B 30W**

LM-79

LM-80

DLC

### APLIKÁCIE

Čerpacie stanice, metro, podzemné garáže, sklady, obchodné priestory, letiská, haly, hotely, nemocnice, školy.

### MONTÁŽ

Veľmi jednoduchá zapustená montáž do podhľadov pre aplikácie výšky 3-4m

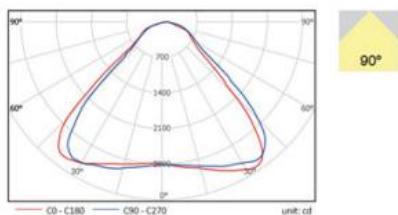
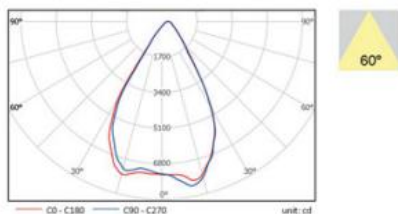
### TECHNICKÁ ŠPECIFIKÁCIA

Napájanie	AC 100-240V/277V, 50/60Hz
Príkon	30W
Vyžarovací uhol	60°, 90°
Svetelný tok	95-110LM/W
CRI	70-83 Ra
ČIP	BRIDGELUX
LED napájač	MEANWELL HLG
Materiál svietidla	Eloxovaný hliník 6063
Optika	PC
Svetelný tok	>60000 hod-L70(9K),@25°C
Pracovná teplota	mín 40°C ~ 50°C
Účinník	> 0,9
Krytie	IP65, IK08
Rozmery	365x180x130mm
Váha	3,2kg

### CERTIFIKÁCIA



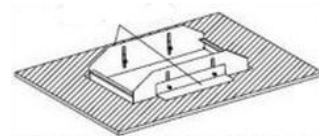
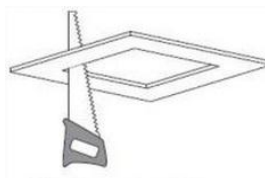
### VYŽAROVACIA CHARAKTERISTIKA



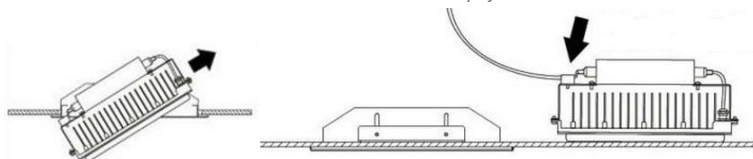
### MONTÁŽ LED SVIETIDLA

Otvor pre osadenie svietidla 325x115mm

Osadenie rámu svietidla do otvoru



Nasunutie svietidla do otvoru a zapojenie do el. siete



Osadenie svietidla do rámu

